

原住民族智慧創作申請書

(本申請書格式、順序，請勿任意更動，※記號部分請勿填寫)

※申請案號：1050711000055

※申請日：105年7月11日

一、智慧創作名稱/種類：

hinoroSa'an (日字紋) / 圖案

二、申請人：(共1個族)(多位申請人時，應將本欄位完整複製後依序填寫)

(第1申請人)

1. 族或部落(中文) 賽夏族

名稱： (族語) SaySiyat

(簽章)

2. 代表人：(中文) 風順恩

(族語) yo'aew a kalih baba:i'

(簽章)

3. 地址：(中文) 苗栗縣南庄鄉東河村6鄰52號

(苗栗縣賽夏族瓦祿部落展協會)

(族語)

註記此申請人為應受送達人

4. 聯絡電話 037-822439

及分機： 0978597539

5. 傳 真：037-822439

6. E-MAIL: saisiat866@yahoo.com.tw

◎委任代理人：(多位代理人時，應將本欄位完整複製後依序填寫)

1. 身分證字號：

2. 姓名：

(簽章)

3. 證書字號：

4. 事務所：

5. 地址：

6. 聯絡電話及分機：

7. 傳 真：

8. E-MAIL：

三、智慧創作內容：（摘要說明，敘明智慧創作之概要內容，以三百字為原則）

yo'aew（雷女）是賽夏族很重要的神祇，因為 yo'aew 帶著小米種子下凡來，教導不善於耕種的賽夏族族人整地，如何運用自然農法耕種預防病蟲害。當 yo'aew 將農耕技術教會了賽夏族族人之後，回到天上，雷電由天際劃過地面，會織布的婦女用雷電的意象來紀念 yo'aew，織出二道閃電交錯之意，展現出賽夏獨特的 hinobi:wa'an（雷神紋）。

hinoroSa'an（日字紋）則是由 hinobi:wa'an（雷神紋）變化發展出來的紋路，賽夏族織紋都是由菱形挑花而發展出來的，所以在織 hinobi:wa'an（雷神紋）時，變化挑花的方向及條數，從而演變出 hinoroSa'an（日字紋）。hinoroSa'an（日字紋）成為賽夏族特殊的圖紋，現今已成為賽夏族重要的傳統文化表達之一，亦為賽夏族的集體性象徵。

原住民族智慧創作說明書

(本申請書格式、順序，請勿任意更動，※記號部分請勿填寫)

※申請案號：1050711000055

※申請日：105年7月11日

一.智慧創作名稱/種類：

hinoroSa'an (日字紋) /圖案

二、申請人：(共1個族)(多位申請人時，應將本欄位完整複製後依序填寫)

(第1申請人)

1.族或部落 (中文)賽夏族

名稱： (族語) SaySiyat

(簽章)

2.代表人： (中文)風順恩

(族語) yo'aew a kalih babai'

(簽章)

3.地址： (中文)苗栗縣南庄鄉東河村6鄰52號

(苗栗縣賽夏族瓦祿部落展協會)

(族語)

註記此申請人為應受送達人

4.聯絡電話 037-822439

及分機： 0978597539

5.傳 真： 037-822439

6.E-MAIL： saisiat866@yahoo.com.tw

◎委任代理人：(多位代理人時，應將本欄位完整複製後依序填寫)

1. 身分證字號：

2. 姓名：

(簽章)

3. 證書字號：

4. 事務所：

5. 地址：
6. 聯絡電話及分機：
7. 傳 真：
8. E-MAIL：

三、智慧創作內容說明：(中文/族語)

1. 【符合認定標準辦法規定之特徵、範圍】

hinoroSa'an (日字紋) 是由 hinobi:wa'an (雷神紋) 變化發展出來的紋路，hinobi:wa'an (雷神紋) 呈現了兩道閃電交錯之意象，菱形紋在外，內部有順時針的或逆時針的 hinobi:wa'an (雷神紋)，賽夏族織紋都是由菱形挑花而發展出來的，所以在織雷神紋時，變化挑花的方向及條數，從而演變出 hinoroSa'an (日字紋)。近代會稱之為日字紋，是因為其與中文字「日」非常像，白色「日」字傾斜約 45 度，「日」字中間是線條紋。

hinoroSa'an (日字紋) 早期多出現在色彩鮮豔、紋飾華麗的 binbinlongan (長衣) 上，並使用對稱挑花技法編織。binbinlongan 傳統上以白、紅、黑三個顏色為主，白色為底，紅色為織花的主要顏色，黑色則用來夾織搭配、襯托或突顯出紋樣效果。三色之組成與賽夏族過去使用之天然染料有關，黑色之傳統染料為浸水後的黑土、樹皮或黑炭，白色為苧麻，紅褐色為 kamti' (薯榔)。

hinoroSa'an (日字紋) 通常不會單獨出現，通常是數個 hinoroSa'an (日字紋) 堆疊排列。現今服飾多以現代布材取代，也不只出現在 binbinlongan 上。

2. 【歷史意義，現存利用方式與未來發展】

在胡家瑜《賽夏族的物質文化》中提到，賽夏族人日常工作時是穿著麻布原色或素色的長衣，只有在祭儀時才會穿上有紋飾的 binbinlongan¹。該書亦對賽夏族的織紋作了整理²，其提到：「賽夏族傳統織紋圖案，常見的有菱形紋、卍字紋、OX 紋、線條紋等；主要都是由紅、黑、白三個顏色，交錯變化而成。」

傳統上賽夏族男女都會穿 binbinlongan (長上衣) 及

¹ 胡家瑜，賽夏族的物質文化，頁 40 (1996)。

² 同前註，頁 62-63。

ratang/katalraya' (短上衣)，因此男女 binbinlongan 的背後都有使用 hinoroSa'an (日字紋)；之後因受到時代變遷影響，賽夏族傳統服飾式微，直到約 1980 年，賽夏族重新復振傳統服飾，同時為了區隔，女子則不再穿 binbinlongan，因此現今 hinoroSa'an (日字紋) 大多使用在男性 binbinlongan 的背後下方。

因為時代的變遷，賽夏族的織布工藝逐漸式微，會織布的人已經不多，但是近年來部落婦女認為保護自己的工藝技術是一種責任，開始研究賽夏族織紋並開班授課，紀錄與保存賽夏族的織布工藝以及傳統織紋。現今因織布工藝的復興，hinoroSa'an (日字紋) 已成為賽夏族重要的傳統文化表達之一，亦為賽夏族的集體性象徵。

現有外人未經賽夏族授權，以電繡、印製方式呈現 hinoroSa'an (日字紋)，或者利用高科技的技法，織出販賣；另有文創業者使用 hinoroSa'an (日字紋) 製作相關文創商品，亦無取得賽夏族授權。

hinoroSa'an (日字紋) 未來應用性極為廣泛，例如可開發創新延伸性之賽夏族文創商品，透過正確之詮釋與緊密之文化連結，增添外界對於賽夏族傳統圖騰的認識。在族群內部方面，除了可作為族群的社區營造、建築美化等應用外，日字紋將繼續作為賽夏族傳統服飾的主要織紋，藉由此圖騰之保存與傳承，凝聚族人對於賽夏族的認同與向心力。

3. 【與申請人原住民族或部落之社會、文化關聯，包括身分關聯、習俗及禁忌等】

hinobi:wa'an (雷神紋) 以及 hinoroSa'an (日字紋) 紀念 yo'aew (雷女) 下凡教導賽夏族族人耕種，讓賽夏族族人豐衣足食。yo'aew 回到天上後，族人在織布裡呈現出對 yo'aew 的感恩，將族人對於 yo'aew 的懷念與緬懷流傳於世。hinobi:wa'an (雷神紋) 的兩道閃電雷所織出的挑花紋是賽夏族經過幾世代演變的圖紋。hinoroSa'an (日字紋) 則是賽夏族經過幾世代由 hinobi:wa'an (雷神紋) 演變而來的圖紋。

yo'aew 在賽夏是地位崇高的神，paSta'ay (矮靈祭) 祭典時，南祭團祭歌第九首 kapapama' (雷神之歌) 和北祭團祭歌第六首 hi yo'aro' ('aro'格言) 即唱述 yo'aew 下凡的故事。

賽夏族是以長老父系為管理機制，各姓氏以合議制為主。每個姓氏家族都有熟練的織紋，若想學其它姓氏家族慣用的圖紋織造技術，

透過 talsapal (搭肩傳承) 的儀式之後，方可開始學習。在拜師學成之後，必須殺豬、備酒和糯米糕，來宴請師父。不過 hinoroSa'an (日字紋) 並沒有限定哪個家族才能使用，因此每一家族只要能織出 hinoroSa'an (日字紋)，都可以使用。

在經過族人婦女研究傳統織紋後，發現 hinoroSa'an (日字紋) 具有相當的歷史，是賽夏族特有的紋路之一，得以與其他族群區別。

4. 【與智慧創作申請人社會脈絡密切相關，不宜公開之理由】

無。

5. 【附件照片/紀錄媒體】

早期南獅里興社的盛裝男子，右邊男子所著之長衣背後是大幅的日字紋³。



³ 謝世忠，臺灣原住民影像民族史：賽夏族，臺北市：南天，頁 159 (2002)。



其餘詳見本案之圖說。

原住民族智慧創作圖說

(本申請書格式、順序，請勿任意更動，※記號部分請勿填寫)

※申請案號：1050711000055

※申請日：105年7月11日

一、智慧創作名稱/種類：(中文/族語)

hinoroSa'an 日字紋/圖案

二、申請人：(共 1 個族)(多位申請人時，應將本欄位完整複製後依序填寫)

(第 1 申請人)

1.族或部落 (中文) 賽夏族

名稱： (族語) SaySiyat

(簽章)

2.代表人： (中文) 風順恩

(族語) yo'aew a kalih baba:i'

(簽章)

3.地址： (中文) 苗栗縣南庄鄉東河村 6 鄰 52 號

(苗栗縣賽夏族瓦祿部落展協會)

(族語)

註記此申請人為應受送達人

4.聯絡電話 037-822439

及分機： 0978597539

5.傳 真： 037-822439

6.E-MAIL： saisiat866@yahoo.com.tw

◎委任代理人：(多位代理人時，應將本欄位完整複製後依序填寫)

1.身分證字號：

2.姓名：

(簽章)

3.證書字號

4.事務所：

5.地址：

6.聯絡電話及分機：

7.傳 真：

8.E-MAIL：

三、圖面說明

hinoroSa'an (日字紋) 是由 hinobi:wa'an (雷神紋) 變化挑花的方向及條數而發展出來的紋路。近代會稱之為日字紋，是因為其與中文字「日」非常像，白色「日」字傾斜約 45 度 (參圖 1)，有時候「日」字中間會出現線條紋 (參圖 2)。

hinoroSa'an (日字紋) 早期多出現在色彩鮮豔、紋飾華麗的 binbinlongan (長衣) 上，並使用對稱挑花技法編織。binbinlongan 傳統上以白、紅、黑三個顏色為主，白色為底，紅色為織花的主要顏色，黑色則用來夾織搭配、襯托或突顯出紋樣效果。三色之組成與賽夏族過去使用之天然染料有關，黑色之傳統染料為浸水後的黑土、樹皮或黑炭，白色為苧麻，紅褐色為 kamti' (薯榔)。

hinoroSa'an (日字紋) 通常不會單獨出現，通常是數個 hinoroSa'an (日字紋) 堆疊排列。現今服飾多以現代布材取代，也不只出現在 binbinlongan 上。



圖 1 日字紋



圖 2 中間有線條紋的日字紋

四、樣本說明

樣本一：臺灣博物館收藏之賽夏族長衣，背面有大幅的數個日字紋堆疊。



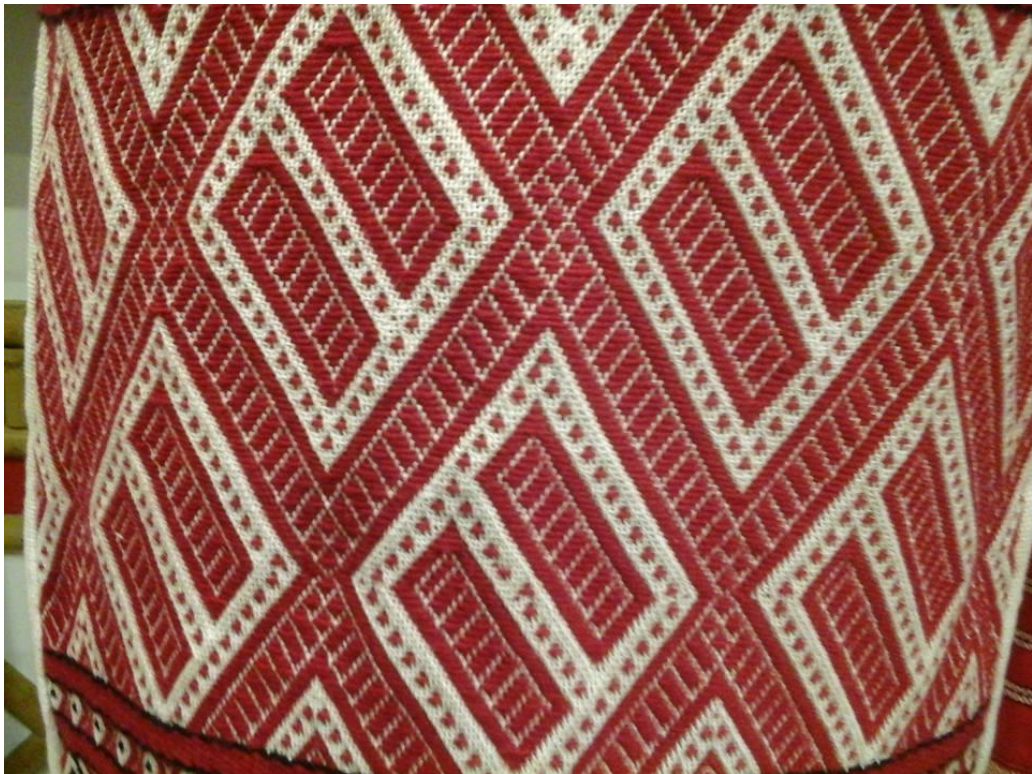


(細部放大圖)

樣本二：中研院收藏之賽夏族長衣局部



樣本三：現代所製作之數個日字紋堆疊之布料（徐年枝老師製作）



樣本四：現代所製作之數個日字紋堆疊之布料（風月娥老師製作）

